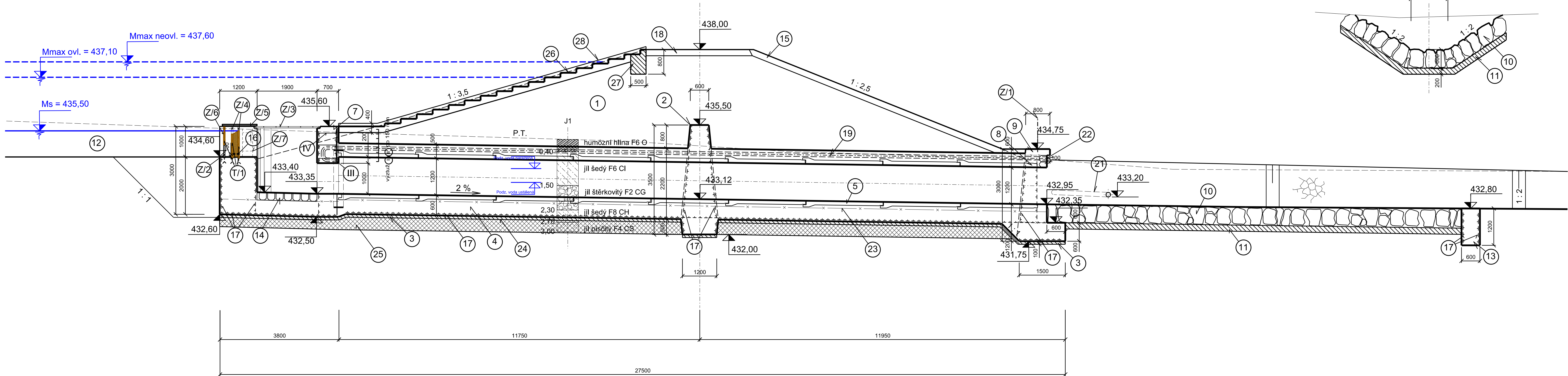
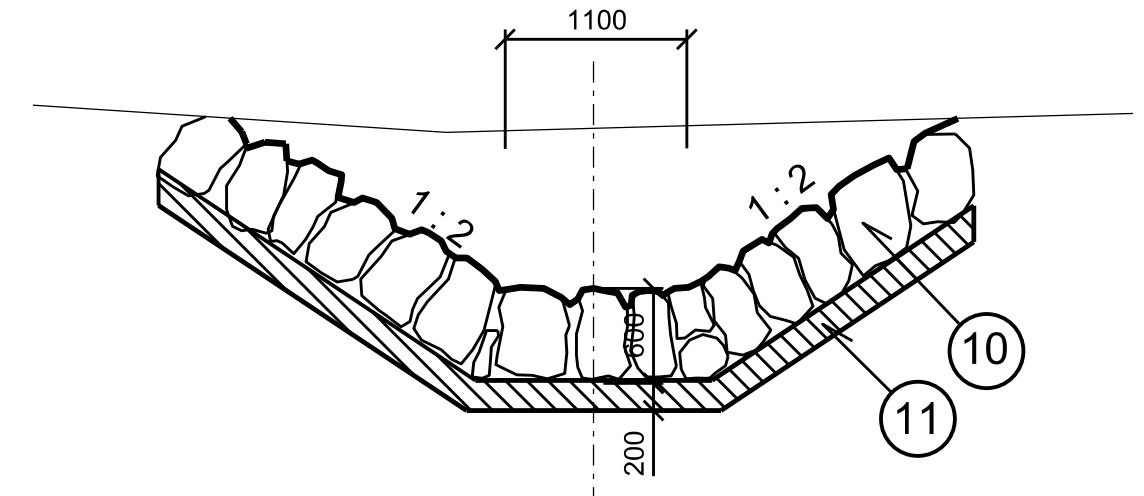


ŘEZ A - A'



ŘEZ C - C'



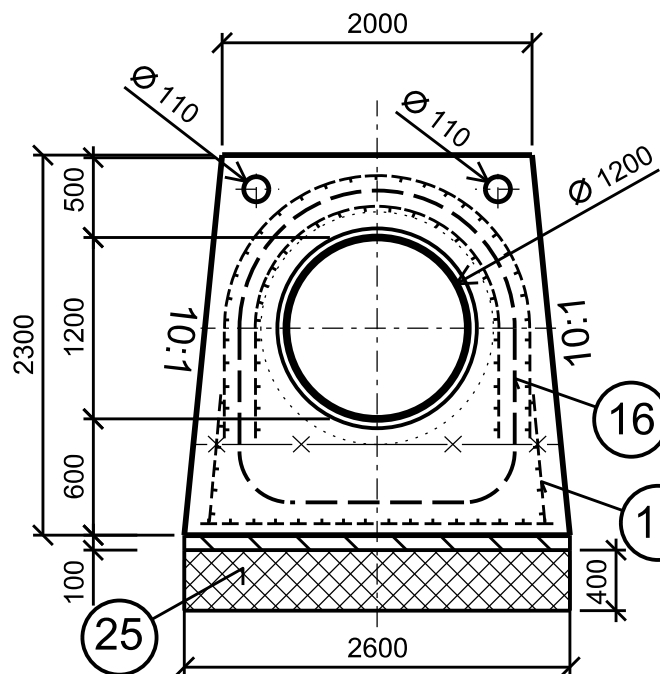
LEGENDA :

1. TĚLESO HRÁZE - viz VZOROVÝ PŘÍČNÝ PROFIL HRÁŽE
2. ZAVAZOVACÍ ŽB KRÍDLLO, BETON C30/37, XC4, XF3, XA1, CI 0,2, max. průsak 20 mm, VYZTUŽENO SÍTI KARI 8/100 x 8/100
3. PODKLADNÍ BETON, BETON C30/37, XC4, XF3, XA1, CI 0,2, max. průsak 20 mm
4. ŽB ZÁKLADOVÁ DESKA, BETON C30/37, XC4, XF3, XA1, CI 0,2, max. průsak 20 mm
5. ODPADNÍ POTRUBÍ, ŽB HRDLOVÁ TROUBA (např. PREFAB) DN 1 200 mm - 12H-Q 120/250
6. OBETONOVÁNÍ POTRUBÍ, BETON C30/37, XC4, XF3, XA1, CI 0,2, max. průsak 20 mm, VYZTUŽENO SÍTI KARI 8/100x8/100
7. VYPUSTNÝ OBJEKT S ČESLEMI, BETON C30/37, XC4, XF3, XA1, CI 0,2, max. průsak 20 mm, VYZTUŽENO OCEL VÝZTUŽÍ R14 (10 205) a OCEL SVÁROVANOU SÍTI KARI 8/100x8/100
8. ČELO VYÚSTĚNÍ, BETON C30/37, XC4, XF3, XA1, CI 0,2, max. průsak 20 mm, VYZTUŽENO SÍTI KARI 8/100x8/100 VNĚJŠÍ POHLEDOVÁ STĚNA BUDE OBLOŽENA LOM. KAMENEM
9. ŽB ŘÍMSA
10. BALVANITÝ SKLUZ Z LOM. KAMENE 200 - 500 kg, tl. 0,6 m, KAMENY BUDOU SKLÁDÁNY NA ŠTĚT, ABY BYLA DOSAŽENA MAX. DRSNOST A PEVNOST
11. BETONOVÉ LOŽE, BETON C30/37, XC4, XF3, XA1, CI 0,2, max. průsak 20 mm
12. PŘÍVODNÍ KORYTO
13. BET. PRÁH, BETON C30/37, XC4, XF3, XA1, CI 0,2, max. průsak 20 mm, VYZTUŽENO KARI SÍTI 8/100x8/100
14. KAMENNÁ DLAŽBA tl. 250 mm DO MC M20
15. OHUMUSOVÁNÍ v tl. 15 cm a OSETÍ TRAVNÍ SMĚSÍ
16. TRUBKA OCELOVÁ DN 40 mm - ZAJIŠTĚNÍ MINIMÁLNÍHO ZÚSTATKOVÉHO PRÚTOKU
17. KARI SÍŤ 8/100x8/100
18. ZAVÁLCOVANÝ ŠTĚRK, tl. 0,2 m - viz VZOROVÝ PŘÍČNÝ PROFIL HRÁŽE
19. ZAVZDUŠŇOVACÍ POTRUBÍ, PVC DN 110 mm (2x), V MÍSTĚ SPAR SPOJENO PRYZ. HADICÍ DN 110 mm
20. DRENÁŽNÍ FLEXIBILNÍ POTRUBÍ PVC DN100 mm, PŘI VYÚSTĚNÍ DO ODPADNÍHO KORYTA BUDE DRENÁŽNÍ POTRUBÍ ULOŽENO V OCEL. CHRÁNICÍCE dl.1 m
21. VYÚSTĚNÍ PATNÍHO DŘENÍ NA KOTÉ 433,20 m n. m., 2 x OCEL. TRUBKA DN 120 mm
22. DRÁTĚNÁ MRÍŽKA NA VSTUPU DO ZAVZDUŠNĚNÍ
23. PRACOVNÍ SPÁRA
24. ZÁKLADOVÁ SPÁRA - PŘED BETONÁŽÍ MUSÍ BYT OČIŠTĚNÁ, UROVNĚNÁ A ZHUTNĚNÁ MIN. 6-4 POJEZDY VIBRAČNÍHO HUTNÍČNÍHO STROJE TECHNICKÝM OPATŘENÍM BUDE ZVÝŠENA ÚNOSNOST PODLOŽÍ
25. ZVÝŠENÍ ÚNOSNOSTI PODLOŽÍ CEMENTOVÁPENITÁ SMĚS V MNOŽSTVÍ 3 % - MOCNOST UPRAVOVANÉ VRSTVY 400 mm
26. KAMENNÉ SCHODIŠTĚ 17 stupňů, výška stupně 0,15 m, šířka stupně 0,525 m
27. BETONOVÝ BLOK, BETON C30/37, XC4, XF3, XA1, CI 0,2, max. průsak 20 mm
28. BETONOVÁ ŽIDKA, BETON C30/37, XC4, XF3, XA1, CI 0,2, max. průsak 20 mm
29. VODOČETNÁ LAT

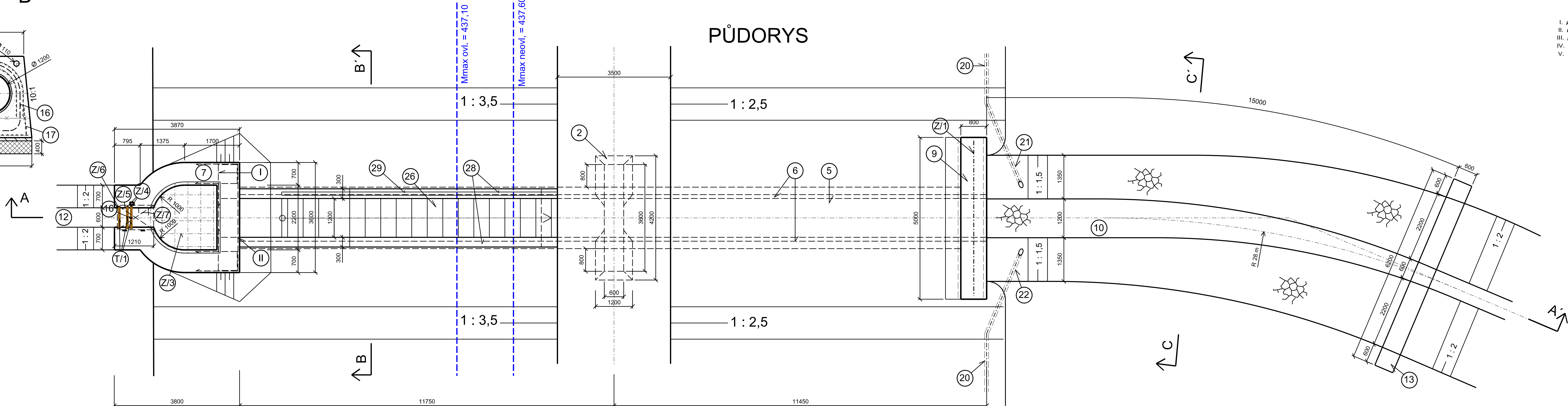
Z/1 OCELOVÉ ZÁBRADLÍ
Z/2 ČESLE
Z/3 OCELOVÁ MRÍŽ NA VTOKU
Z/4 DŘÁŽKY DLUŽÍ
Z/5 UZAMYKATELNÝ OCELOVÝ POKLOP
Z/6 DŘÁŽKY ČESLÍ
Z/7 OCELOVÝ ŽEBŘÍK

T/1 DOUBOVÉ DLUŽE

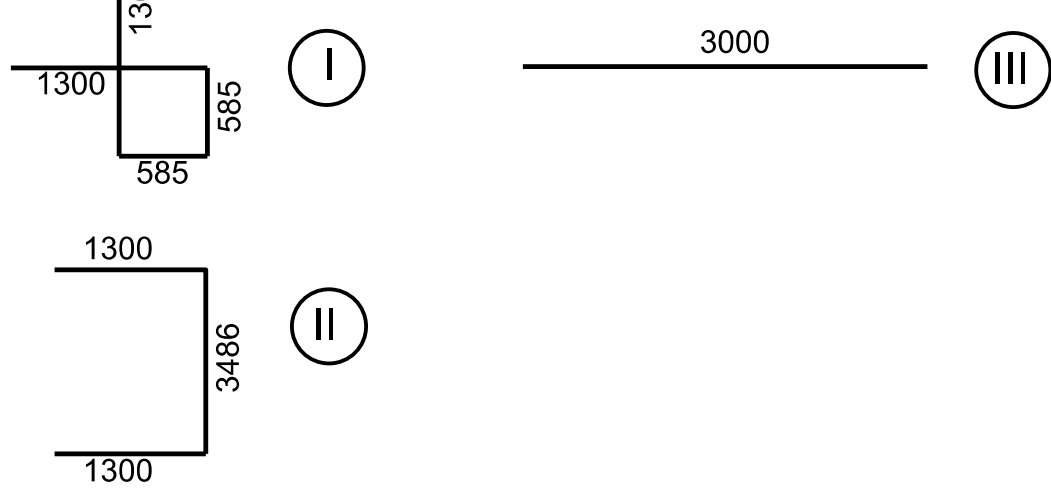
ŘEZ B - B'



PŮDORYS



- OCELOVÁ VÝZTUŽ
- KRYTÍ VYZTUŽE 50 mm
- I. ø R 14 (10 205), á 150 mm, DÉLKA 3770 mm, 16 ks, celkem 53,92 m, HMOTNOST CELKEM 64,71 kg
- II. ø R 14 (10 205), á 150 mm, DÉLKA 3286 mm, 8 ks, celkem 26,29 m, HMOTNOST CELKEM 31,55 kg
- III. ø R 14 (10 205), á 200 mm, DÉLKA 3000 mm, 37 ks, celkem 111,0 m, HMOTNOST CELKEM 133,20 kg
- IV. DISTANČNÍ VLOŽKY ø E 6 (10 337), DÉLKA 1600 mm, 33 ks, celkem 52,8 m, HMOTNOST CELKEM 11,62 kg
- V. OCEL. SVÁROVANÁ SÍŤ KARI 8/100 x 8/100, plocha 423,00 m², HMOTNOST CELKEM 3341,7 kg



Kotováno v milimetrech Výškový systém : Bati po vyrovnání		Souř. systém : JTSK	
AKCE:	SUCHÁ NADRŽ RN001 REVITALIZACE TOKU REV1 a POLNÍ CESTA C10 v k. u. NEVŠOVÁ	AGROPROJEKT PSO s.r.o. Stavíkova 1b, 638 00 BRNO Tel.: 533 033 934	
KAT. ÚZEMÍ:	NEVŠOVÁ	VED. PROJEKTANT:	ING. J. HERMANY
OBEC:	SLAVČÍN	AUTORIZ. INŽENÝR:	ING. J. HERMANY
KRAJ:	ZLINSKÝ	PROJEKTANT:	ING. T. RYŠ. PH. D.
OBJEDNATEL:	OR. SP. KPÚ PRO ZLINSKÝ KRAJ, POBOČKA ZLÍN	STUPEŇ:	DSP a DPS
OBŠAH:	SO-01 SUCHÁ NADRŽ RN001 VÝPUSTNÝ OBJEKT	Č. ZAKÁZKY:	105 - 3087 - 19
		DATUM:	11/2020
		MĚŘITKO:	1 : 50
		PŘÍLOHA:	D.1.8